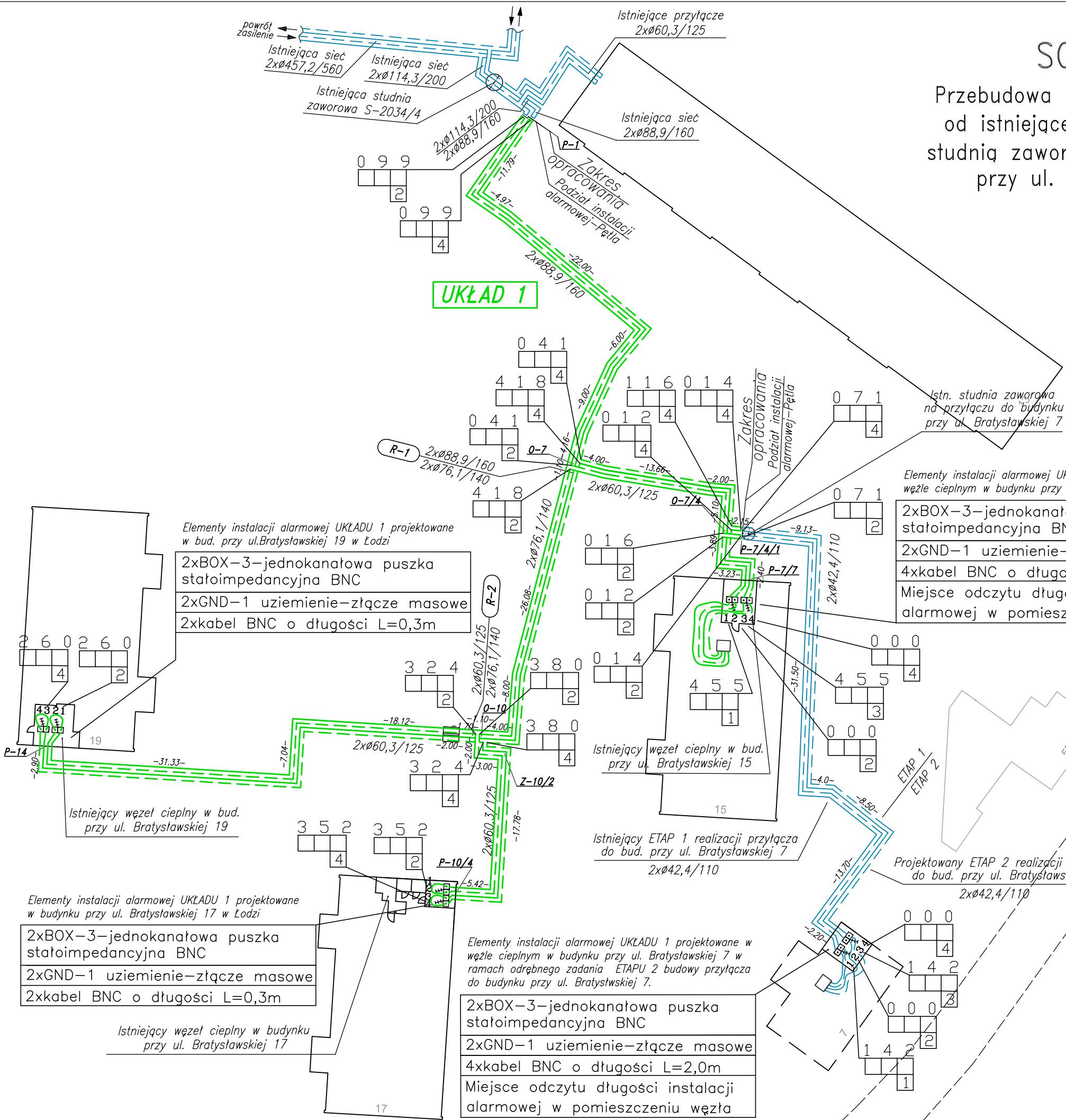


SCHEMAT ALARMOWY

Przebudowa sieci ciepłowniczej wraz z przyłączami od istniejącej preizolowanej sieci 2xdn80mm za studnią zaworową S-2034/4 w kierunku budynków przy ul. Bratysławskiej 15, 17, 19 w Łodzi
Skala 1:500



LEGENDA:

- instalacja alarmowa projektowana
- instalacja alarmowa istniejąca



BIURO
PROJEKTOWO USŁUGOWE

92-434 Łódź
ul. Maćka z Bogdańca 5 lok.II
tel: 42 670-81-40
bpulsan@o2.pl
bpulsan@o2.pl

Nazwa i adres obiektu: Przebudowa sieci ciepł. wraz z przyłączami od istn. preizolowanej sieci 2xdn80 za studnią zaworową S-2034/4 w kier. bud. przy ul. Bratysławskiej 15,17,19 w Łodzi		Nr rysunku: 4
Przedmiot rysunku: Schemat alarmowy		Branża: sanitarna
Imię i nazwisko mgr inż. Piotr Harasimczuk		Faza: P.T.
Współpraca mgr inż. Izabela Drobnik-Kamińska		Podpis
Współpraca techn. Andrzej Kuźniak		
Sprawdzający -		
Data: 04.2025		Skala: 1:500